



Bürgerverein Walddörfer e.V.

Radwegeatlas

für unseren Stadtteil Volksdorf

Mängelliste 2011



■ Vorwort	Seite 2
■ Bewertung	Seite 3-4
■ Gruppen und Bereiche	Seite 5
■ Mängelliste und Bilder	
• Mängelliste 1	Seite 6-7
• Mängelliste 2	Seite 8-9
• Mängelliste 3	Seite 10-11
• Mängelliste 4	Seite 12-13
• Mängelliste 5	Seite 14-15
• Mängelliste 6	Seite 16-17
■ Zusammenfassung	Seite 18-19
■ Impressum	Seite 20



Der Bürgerverein Walddörfer hat auf Initiative des Regionalausschusses Walddörfer eine Arbeitsgruppe zur Feststellung der Qualität der Radwege in Volksdorf Anfang 2011 eingerichtet. Vom Regionalausschuss Walddörfer bzw. dem Bezirksamt Wandsbek wurde hierfür eine Übersicht über die offiziellen Radwege in Volksdorf angefordert. Da in Volksdorf aber keine offiziellen Radwege angeordnet sind, wurde der Arbeitsgruppe dafür ein großer Straßenplan für den Bezirk Volksdorf zur Verfügung gestellt.

Vier Mitglieder planten am 23. Februar ein erstes Treffen, um die Arbeitsgruppe zu initiieren und gemeinsam alles Weitere abzustimmen. Ziel war es, Mängel aller Art an den Radwegen, z.B. auch bei deren Zu- und Abfahrten, an Straßenübergängen, Einfahrten usw., festzustellen, aufzuzeichnen und zu bewerten. Eine Überprüfung der Geh- und Radwege in den Grünanlagen, dem Volksdorfer Wald, den Radwanderwegen neben der U-Bahn und um Volksdorf herum wurde hierbei ausgeschlossen.



- In Volksdorf ist das Radfahren auf den Straßen in den Wohngebieten aus unserer Sicht in Ordnung. Ein ständig zunehmender Autoverkehr auch auf den "Wohnstraßen" z.B. auf der Gussau und angrenzenden Nebenstraßen erschwert allerdings das Radfahren auf diesen Straßen.
- Die geregelte Nutzung der Gehwege auch für Radfahrer bleibt immer nur eine „Notlösung“. Um die Attraktivität des Radfahrens aber insgesamt zu steigern, sollte hier und gerade an den Hauptstraßen (z.B. Eulenkrugstraße in Richtung Volksdorf) darauf hingearbeitet werden, dass gute und breite Radwege hergestellt bzw. wieder hergerichtet (linker Radweg Waldweg Richtung Sasel) werden. Wo dieses nicht möglich ist, muss aber an den engen Stellen darauf geachtet werden, dass die vorhandenen Geh-/Radwege im guten Zustand bleiben, und dass auch Bewuchs und Strauchwerk rechtzeitig und ständig zurückgeschnitten werden.
- Die Beschilderung zur Radwegenutzung sollte auf das Notwendige beschränkt, aber dann auch an allen Stellen berücksichtigt werden. Auch sollte darauf geachtet werden, dass die vorhandene Beschilderung in einem lesbaren und verkehrssicheren Zustand bleibt, d.h. die Verkehrsschilder müssen in regelmäßigen Abständen oder bei Bedarf auf Verunreinigungen überprüft und Verschmutzungen und Überklebungen entfernt werden.



- Das neue Konzept, auf Straßen eine gekennzeichnete Fahrradspur einzurichten, ist eine gute Alternative, wenn keine eigenen Radwege parallel zu den Gehwegen neben den Straßen erstellt werden können.
- Fast alle genutzten Geh-/Radwege sind Sandwege, die nur an einigen Stellen, hauptsächlich an den Hauptstraßen, durch Gehwegplatten, Betonsteinpflaster oder Asphaltierungen unterbrochen oder ergänzt werden und sind bis auf die beschriebenen Mängel in einem überwiegend befriedigenden Zustand.
- Im "Kern" von Volksdorf ist das Radfahren wegen des starken Autoverkehrs und der engen Fußwege z.Z. eher schwierig. Wie hier eine Lösung möglich ist, wird z.Z. u.a. durch die Initiative IAO (Themen z.B.: Shared Space, Autos ganz raus, neue Gesamtverkehrskonzepte) in Diskussionen erörtert und an die Politik herangetragen.



Bürgerverein Walddörfer e.V.

Zwei Gruppen und auch zwei Bereiche

■ Gruppe 1 und Bereich 1

■ Gruppe 2 und Bereich 2





Bürgerverein Walddorfer e.V.

Mängelliste 1

Lfd. Nr.	Bild Nr.	Örtlichkeit	Radwegzustand / Bemerkung
1	1-1, 1-2, 1-3, 1-4, 1-5	Kreisel Farmsener Landstr. / Eulenkrugstraße	Kreisel Wege ok, Eingangsseitig aber keine Beschilderung "Radfahrer frei" oder "Radwegepflicht" für den Kreisel und Radwegeabfahrten führen z.T. auf die Straße. Z.B. auf die sehr befahrenen Eulenkrugstraße und Farmsener Landstr. Die farblich gekennzeichnete Einfädelung des Radverkehrs auf die Straße bleibt gefährlich!!!
2	2-1, 2-2	Saseler Weg Einmündung von Farmsener Landstr.	Insgesamt ist der gemeinsame Geh- und Radweg hauptsächlich ein Sandweg, aber gut befahrbar. Dazwischen aber auch Abschnitte mit Gehwegplatten oder Pflastersteinen. Schilder "Fußgänger", "Radfahrer frei" oder "Radfahrer im Gegenverkehr" fehlen.
3	3-1, 3-2, 3-3, 3-4	Saseler Weg / An den Teichwiesen / Auf dem Pfahl	Es fehlen Hinweise: "Radfahrer kreuzen von li und re", "Radfahrer frei" und ggf. "Radfahrer im Gegenverkehr"
4	4-1	Saseler Weg 30: Vor Ausfahrt Grundschule "An den Teichwiesen", gegenüber Foßsölen	Wege ok. Es fehlt das Schild "Radfahrer frei".
5	--	Saseler Weg / Beim großen Teich	Es fehlen Hinweise: "Radfahrer frei" und ggf. "Radfahrer im Gegenverkehr" für den Geh- und Radweg Richtungen Volksdorf und Sasel
6	6-1	Farmsener Landstr. / Saseler Weg	Geh-, Radweg Richtung Volksdorf Halenreie. Es ist ein Schild angebracht "Radfahrer erlaubt mit einem Pfeil in Gegenrichtung" ???. Im Grunde genügt "Radfahrer frei" für die Gegenrichtung.
7	7-1	Farmsener Landstr. / Flethmannskamp	Wege ok. Es fehlen die Schilder "Radfahrer frei" und "Radfahrer im Gegenverkehr"
8	8-1	Farmsener Landstr. / Flethmannskamp	Geh-, Radweg Richtung Volksdorf Halenreie. Es ist ein Schild angebracht "Radfahrer erlaubt mit einem Pfeil in Gegenrichtung" ???. Im Grunde genügt "Radfahrer frei" für die Gegenrichtung.



Bürgerverein Walddörfer e.V.

Fotos zur Mängelliste 1





Bürgerverein Walddörfer e.V.

Mängelliste 2

Lfd. Nr.	Bild Nr.	Örtlichkeit	Radwegzustand / Bemerkung
9	9-1	Halenreie / Waldweg	Richtung Sasel stehen ebenfalls die Schilder "Fußgänger", Radfahrer frei" und "Gegenverkehr". Analog zur Beschilderung am Kreisel Halenreie könnte das Schild "Gegenverkehr" entfallen.
10	10-1	Waldweg, kurz vor Bushaltestelle Rögenfeld	Radweg eingengt durch Buschzweige.
11	11-1	Waldweg, kurz hinter Bushaltestelle Rögenfeld	Radsandweg in Richtung Sasel auf der linken Straßenseite ist fast auf der gesamten Strecke insgesamt eingengt durch Bewuchs auf den begrenzenden linken und rechten Betonplatten (an dieser Stelle aber gut sichtbar). Bei Gegenverkehr deshalb nur wenig Platz um auszuweichen. Durch entfernen des Grasbewuchses auf den Betonplatten, könnte der Radweg um ca. 1 m verbreitert werden!!!
12	12-1	Waldweg (gegenüber Einfahrt Hamburg Wasser)	Eingengter Geh- Radweg durch Buschzweige und Grünbewuchs
13	13-1, 13-2	Waldweg NR. 148	Schilder über das Ende des Radweges mit Gegenverkehr sind durch Buschbewuchs erst kurz vorher zu sehen. Das Schild zum Wechsel auf die andere Straßenseite ist stark verschmutzt, so dass man den Hinweis kaum erkennen kann.
14	14-1	Halenreie 40-44 (1. Einfahrt)	Schild "Radfahren erlaubt" stark verschmiert.
15	15-1	Halenreie, Ecke Waldweg (Abbiegung Richtung vom Volksdorfer Damm)	Schild "Radfahren mit Gegenverkehr erlaubt" stark verschmiert.
16	16-1	Halenreie Höhe Katthorstpark	Buschzweige ragen in der Geh-/Radweg. Rad-Sandweg ok, aber z.T. sehr schmal
17	17-1	Volksdorfer Damm (VD) Höhe Nr. 6	Baumzweige in der Fahrbahn. Radweg (Betonsteine) ok.



Bürgerverein Walddörfer e.V.

Fotos zur Mängelliste 2





Bürgerverein Walddörfer e.V.

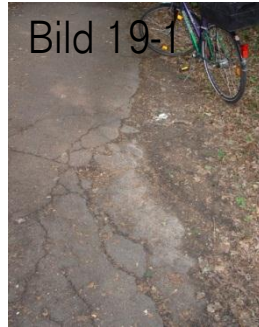
Mängelliste 3

Lfd. Nr.	Bild Nr.	Örtlichkeit	Radwegzustand / Bemerkung
18	18-1	VD Höhe Nr. 66 a-f (Sackgasse), linke Seite Richtung Volksdorf	Beschilderung fehlt: "Fußgänger", "Radfahren erlaubt" und "Radfahrer im Gegenverkehr"
19	19-1 bis 19-4	VD hinter Nr. 72, rechte Seite Richtung Bergstedt im Buckhornwald	Asphaltierter Geh-Radweg in einem überwiegend schlechten Zustand (kurz hinter VD Nr. 72 auf ca. 100 m Länge bis zur 1. Waldweggabelung).
20	20-1	VD Ecke Im Regestall; Richtung Volksdorf - Schilder: "Radfahren erlaubt" und "Radfahrer im Gegenverkehr"	Es fehlt das Schild "Fußgänger".
21	21-1	VD Ecke Im Regestall; Richtung Bergstedt. Schild: "Radfahren frei"	Es fehlen die Schilder: „Fußgänger“ und "Radfahrer im Gegenverkehr". Das Schild "Radfahren frei" ist durch Baumzweige verdeckt.
22	22-1	VD 78 Ecke Waldreiterring	Es fehlen die Schilder: "Fußgänger" und "Radfahrer im Gegenverkehr". In Richtung Volksdorf fehlt entspr. Radbeschilderung "Radfahren frei", da grundsätzlich auf beiden Straßenseiten der Rad-Gegenverkehr erlaubt ist.
23	---	VD 78 Ecke Waldreiterring	Straßennamensschild fehlt.
24	24-1	VD Ecke Grenzweg	Schild "Radfahrer im Gegenverkehr" beschmiert
25	25-1, 25-2	Gegenüber VD 138 kurz vor Haltestelle Ohlendorffs Tannen	Richtung Volksdorf - Beschilderung fehlt: "Fußgänger", "Radfahren erlaubt" und "Radfahrer im Gegenverkehr". Richtung Bergstedt - Beschilderung fehlt: "Fußgänger", "Radfahren erlaubt", „ Geh- Radweg ok



Bürgerverein Walddörfer e.V.

Fotos zur Mängelliste 3





Bürgerverein Walddörfer e.V.

Mängelliste 4

Lfd. Nr.	Bild Nr.	Örtlichkeit	Radwegzustand / Bemerkung
26	26-1	VD 61 f: gegenüber Im Regestall	Richtung Volksdorf - Beschilderung fehlt: "Fußgänger", "Radfahren erlaubt" und "Radfahrer im Gegenverkehr". Richtung Bergstedt - Beschilderung fehlt: "Fußgänger", "Radfahren erlaubt". Geh- Radwege ok
27	27-1	VD 61 d:	Richtung Volksdorf - Beschilderung fehlt: "Fußgänger" und "Radfahrer im Gegenverkehr". Richtung Bergstedt - Beschilderung fehlt: "Fußgänger" und "Radfahren erlaubt". Geh- Radweg ok.
28	28-1	VD Ecke Streekweg	Richtung Volksdorf - Beschilderung fehlt: "Fußgänger" und "Radfahrer im Gegenverkehr".
29	29-1	VD Ecke Streekweg	Richtung Bergstedt - Beschilderung fehlt: "Fußgänger" und "Radfahren erlaubt". Radweg von Streekweg bis Frankring überwiegend Sandweg, ok.
30	30-1	VD gegenüber VD 70 bis 66 a-f	Der ohnehin schmale Radweg in diesem Abschnitt ist durch Buschbewuchs auf einer Länge von ca. 30 m zusätzlich sehr eingengt. Gegenverkehr erlaubt.
31	31-1	VD Ecke Frankring	Absenkungen (Betonsteine) vom und zum Fahrradweg recht steil und holprig. Radweg durch Grasbewuchs am Übergang VD-FR Richtung Bergstedt eingengt. Radweg vom Frankring bis Wietreie Asphalt und Betonsteine, befriedigend.
32	32-1	VD Ecke Wietreie	Absenkungen (Asphalt) vom und zum Fahrradweg recht steil und holprig. Radweg zwischen Wietreie und Horstlooge uneben, asphaltiert und Betonsteine, befriedigend.
33	---	VD Ecke Horstlooge	Straßenbelag der Überquerung sehr uneben. Radweg von Horstlooge bis Rögenweg asphaltiert, ok.



Bürgerverein Walddörfer e.V.

Fotos zur Mängelliste 4

Bild 26-1



Bild 27-1



Bild 28-1



Bild 29-1



Bild 30-1



Bild 31-1



Bild 32-1





Bürgerverein Walddörfer e.V.

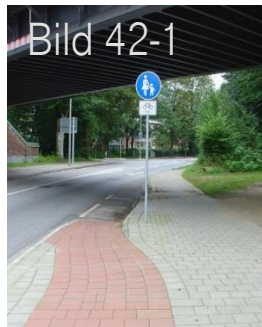
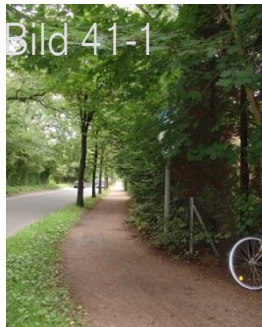
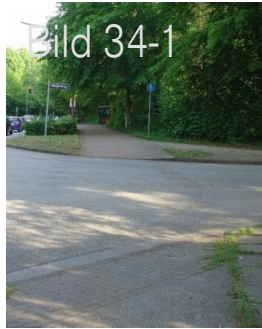
Mängelliste 5

Lfd. Nr.	Bild Nr.	Örtlichkeit	Radwegzustand / Bemerkung
34	34-1	VD Ecke Rögenweg	Richtung Volksdorf fehlt das Schild "Radfahrer im Gegenverkehr" . Radweg bis Ampel Buckhorn ok.
35	35-1, 35-2	VD, gegenüber Buckhorn	Schilder in Richtung Volksdorf beschmiert. Richtung Bergstedt fehlt das Schild "Fußgänger". Radweg bis Waldweg ok.
36	36-1	Buckhorn, re. Seite hinter der U-Bahnbrücke	Gebotsschild "Gemeinsamer Geh- und Radweg,, nur ca.50 m bis zur Kreuzung Volksdorfer Damm.
37	37-1	Halenreie, Höhe Markt; 20 m bis Marktzufahrt	Geh-/Radweg durch Buschbewuchs ziemlich eingengt
38	38-1	Halenreie, Höhe Apotheke "Am Bahnhof"	Es fehlt das Schild "Fußgänger".
39	39-1, 39-2, 39-3	Kreisel Halenreie / Farmsener Landstr. zur U-Bahn Richtung	Es fehlen die Schilder "Radfahrer im Gegenverkehr" und "Radfahrer frei" von der Halenreie links zum Kreisel, weil von der Halenreie auch auf der linken Seite von Bergstedt aus Radfahren erlaubt ist (s. Bild 39-1). Oder es fehlt ein Hinweis auf das Ende des Rad-Gegenverkehrs.
40	40-1	Ahrensburger Weg / Bornkampsweg	Es fehlt das Schild "Radfahren erlaubt/frei". Halterung noch vorhanden, aber Schild fehlt.
41	41-1	Buchenkamp / Am Eichenrehmen (Richtung Eulenkugstr.)	Hecke und Bäume so weit in den Geh-/Radweg gewachsen, dass alle Schilder "Fußgänger", "Radfahren erlaubt" und "Radfahrer im Gegenverkehr" fast vollständig verdeckt sind. Außerdem wächst die Hecke weit in den Geh-/Radweg hinein.
42	42-1, 42-2	Eulenkugstr. (Richtung Ahrensburg)	Kreisel Farmsener Landstraße kurzes Stück Radweg; dann muss die Fahrbahn benutzt werden, was sehr gefährlich ist. Alternativ kann nur ein sehr schmaler Geh-/Radweg benutzt werden. Weiterhin ist die Benutzung gefährlich (siehe auch lfd. Nr 1).



Bürgerverein Walddörfer e.V.

Fotos zur Mängelliste 5





Bürgerverein Walddörfer e.V.

Mängelliste 6

Lfd. Nr.	Bild Nr.	Örtlichkeit	Radwegzustand / Bemerkung
43	--	Eulenkrugstr. (Grundschule Eulenkrugstraße)	Zwischen Huusbargstieg und Meienredder ist ein nicht beschilderter gem. Geh-/Radweg vorhanden.
44	44-1	Eulenkrugstr. 147	Geh-/Radweg stark eingeengt durch Heckenbewuchs (Baustelle)
45	45-1	Eulenkrugstr. 139	Geh-/Radweg stark eingeengt durch Heckenbewuchs (Baustelle)
46	46-1, 46-2, 46-3, 46-3, 46-4, 46-5, 46-6, 46-7	Eulenkrugstr. / Am Eichenrehmen bis Im Allhorn	Zwischen Im Allhorn und Am Eichenrehmen ist keine Radbenutzung ausgeschildert, es sind aber zwei schmale Wege vorhanden. Da der rechte Weg nur für Fußgänger erlaubt ist, ist anzunehmen, dass der linke Weg der zu befahrene Radweg sein soll. Dieser ist allerdings verschmutzt, zugewachsen und teilweise zugeparkt.
47	47-1	Eulenkrugstr. 81	Ein völlig verschmutztes Schild weist die Benutzung des Fußweges als Radweg aus.

Legende: rote Schrift = Mangel; orange Schrift = Hinweis



Bürgerverein Walddörfer e.V.

Fotos zur Mängelliste 6





- Bis auf eine kleine Ausnahme an der U-Bahn-Brücke Buckhorn (s. lfd. Nr. 36) gibt es in Volksdorf keine Radwegspflicht für Radfahrer. Die Nutzung des Gehweges auch für Radfahrer wird an einigen Straßenzügen zwar durch Hinweisschilder ausdrücklich erlaubt, aber eine Benutzungspflicht ist hierdurch nicht gegeben.
- An vielen Stellen fehlen u.E. für die Nutzung des Gehweges für Radfahrer entsprechende Beschilderungen, um eine einheitliche/durchgängige Beschilderung im Zuge eines Geh-/Radweges zu gewährleisten. Zum Teil besteht die Beschilderung auch aus alten und neueren Verkehrszeichen für die Geh-/Radwegebenutzung.
- Außerdem haben wir festgestellt, dass sehr viele Schilder "Radfahrer frei/erlaubt" überklebt worden sind. Aber es sind auch Schilder in vielen Straßenzügen durch grünen Algenbewuchs und durch Beschmutzung schlecht lesbar.
- Fast alle genutzten Geh-/Radwege sind Sandwege, die nur an einigen Stellen durch Gehwegplatten oder Betonsteinpflaster unterbrochen oder ergänzt werden. Auch wird die Nutzung des Gehweges für Radfahrer bei schmalen Wegen an sehr vielen Straßen gestattet, so dass eine gleichzeitige Nutzung immer eine erhöhte Aufmerksamkeit des Radfahrers voraussetzt, der vielleicht deshalb, gerade bei erwachsenen Radfahrern, auch lieber die Straße benutzt.
- An der vor einigen Jahren instandgesetzten Farmsener Landstraße sowie an den anschließend fertiggestellten Kreiseln (Eulenkrugstr. und Halenreie) gibt es bis auf die fehlende Radwegbeschilderung und den aus unserer Sicht unglücklichen Radwegeausfahrten auf die Straßen beim Kreisel Farmsener Landstr. / Eulenkrugstr. (siehe Mängelliste lfd. Nr. 1) nichts auszusetzen.



- Generell sind unsere Anmerkungen nur aus der Sicht des Anwenders (Radfahrer) gesehen. Ob die gesetzlichen Vorschriften wie z.B. Straßenverkehrsordnung bei der Aufstellung der Beschilderung und der Herrichtung der Radwege hier immer eingehalten wurden, haben wir bewusst nicht geprüft. Wir bitten aber, dass Fachkundige unsere Anmerkungen dahingehend prüfen und ggf. berücksichtigen.
- Es fällt auf, dass von sehr vielen erwachsenen Radfahrern, aber auch immer häufiger von jugendlichen Radfahren, nicht mehr der gemeinsame Geh-/Radweg, sondern hauptsächlich die Straße als Radweg benutzt wird. Selbst die sehr stark befahrene Eulenkruhstraße wird von Radfahren benutzt. Die Akzeptanz der Radfahrer zur Nutzung der gemeinsamen Geh- und Radwege nimmt u.E. immer mehr ab, weil die Radwege nicht immer den Erwartungen der Radfahrer für ein zügiges Fahren entsprechen.
- Durchgängige breite Geh- und Radwege für einen zügigen Radverkehr gibt es in Volksdorf bis auf die neuen Kreisel und den instandgesetzten Teil der Farmsener Landstr. nur an ganz wenigen Stellen.
- Damit der Einfluss der Vegetation auf die Geh-/Radwege im Sommer festgestellt werden konnte, wurden viele Geh-/Radwege ein zweites Mal abgefahren. Dabei wurde auch festgestellt, dass einige der vorher aufgeführten Mängel nicht mehr vorhanden waren.
- An dieser Stelle merken wir an, dass die Zusammenstellung der erkannten Mängel keinen Anspruch auf Vollständigkeit hat und von uns bei neuen Informationen ergänzt wird.



Bürgerverein Walddörfer e.V.

Impressum

Erstellung der Dokumentation

Bürgerverein Walddörfer e.V.

c/o Walddörfer Sportforum

Halenreihe 32

22359 Hamburg

von den Mitgliedern der Arbeitsgruppe „Radwegeatlas“

Frau und Herrn Habekost, Frau Meyer und Herrn Langwald

Freigabe durch den Vorstand am **Datum**